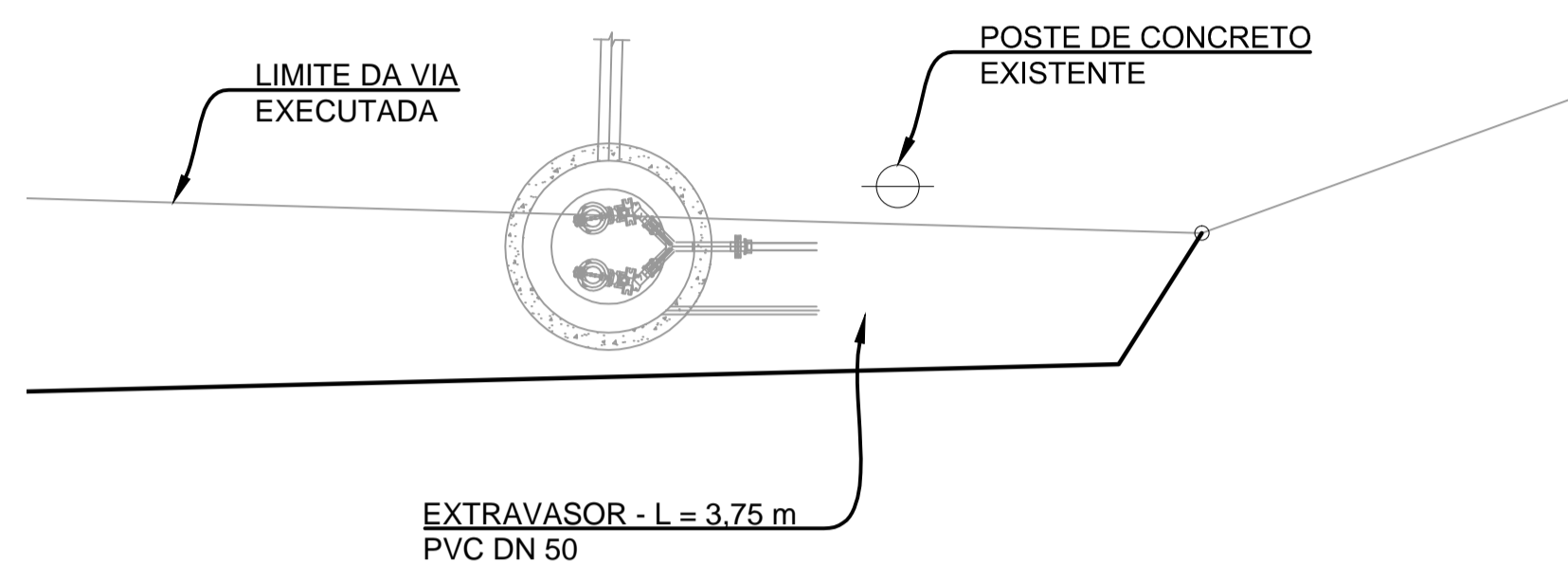
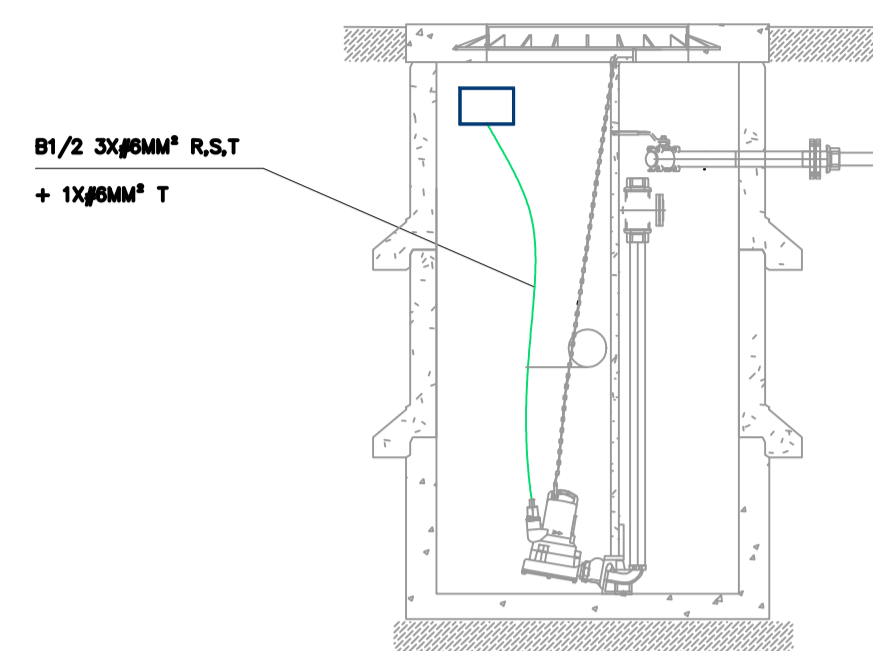




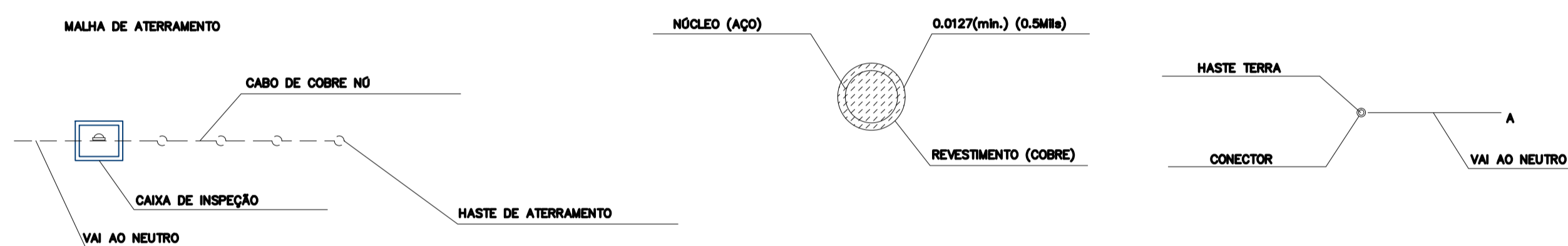
Rua João Agustini



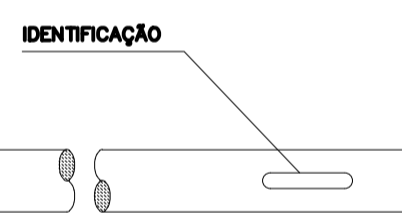
1 PLANTA DE LOCAÇÃO
ESCALA 1:100



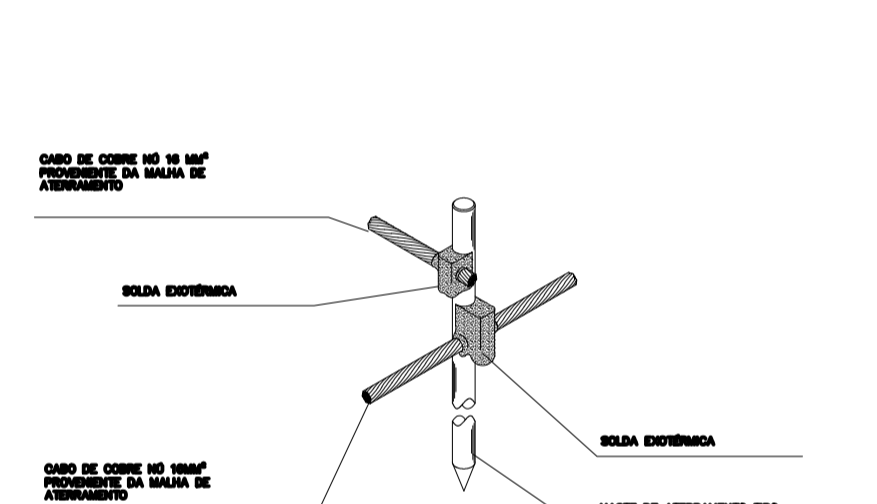
3 CORTE AA'
ESCALA 1:50



- NOTAS:
- OS CONDUTORES DE ATERRAMENTO SERÃO DO TIPO CABO DE COBRE NU.
 - OS CONDUTORES SERÃO CONECTADOS ÀS HASTES DE ATERRAMENTO E A OUTROS CONDUTORES ATRAVÉS DE CONECTORES APROPRIADOS E APROVADOS PELA CELESC.
 - CASO SEJA NECESSÁRIO AMPLIAR A MALHA DE ATERRAMENTO, AS NOVAS HASTES SERÃO COLOCADAS SEGUNDO DISPOSIÇÃO ANALÓGICA À ESPECIFICADA NESTE DESENHO.
 - A CAIXA DE INSPEÇÃO DEVERÁ SEMPRE ESTAR ALOCADA NA HASTE QUE INTERLIGA A MALHA DE ATERRAMENTO AO NEUTRO DA INSTALAÇÃO.



3 DETALHES ATERRAMENTO
ESCALA S/E



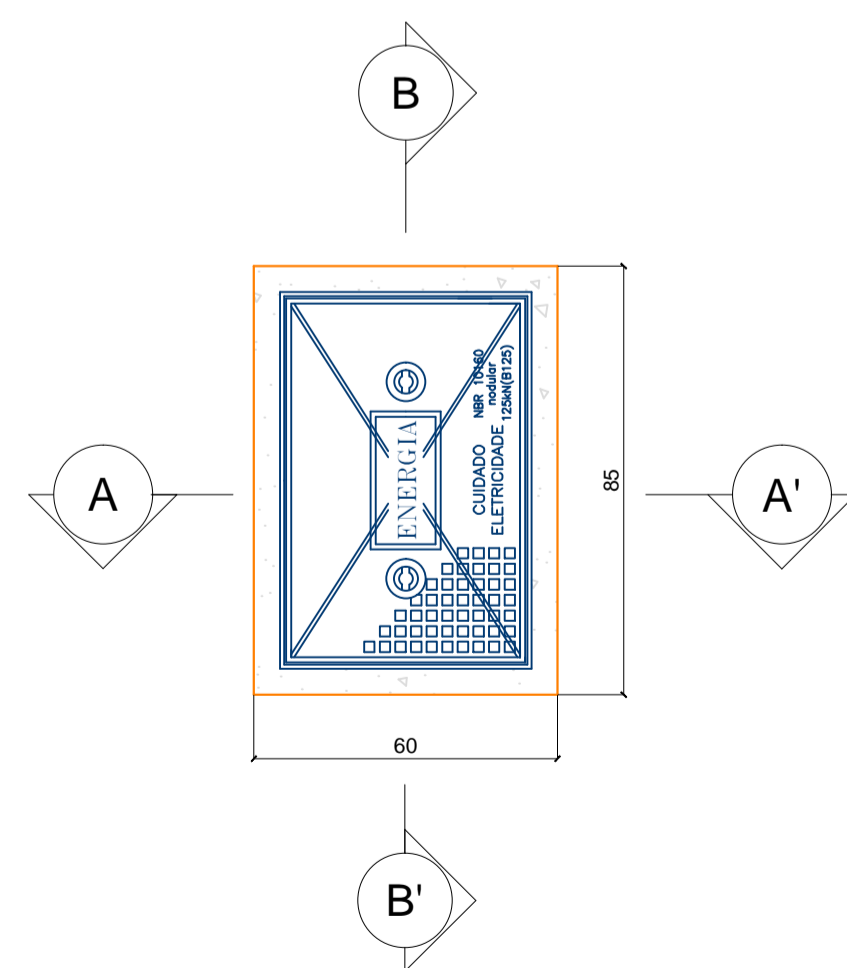
4 CONEXÃO HASTE
ESCALA S/E



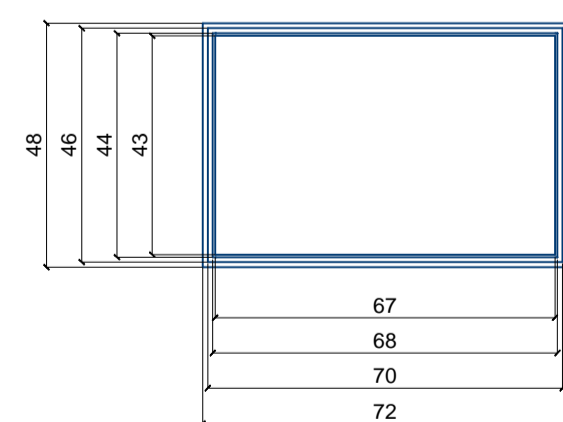
5 SOLDA EXOTÉRMICA XB
ESCALA S/E



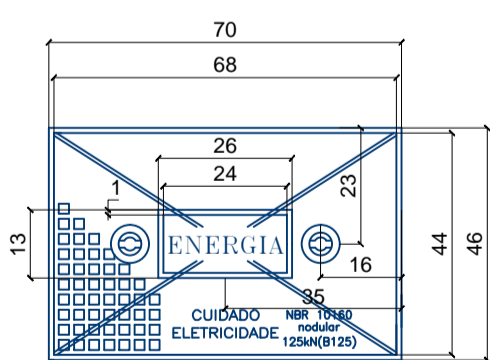
6 SOLDA EXOTÉRMICA TA
ESCALA S/E



7 DETALHE CAIXA DE PASSAGEM TIPO 1
ESCALA S/E



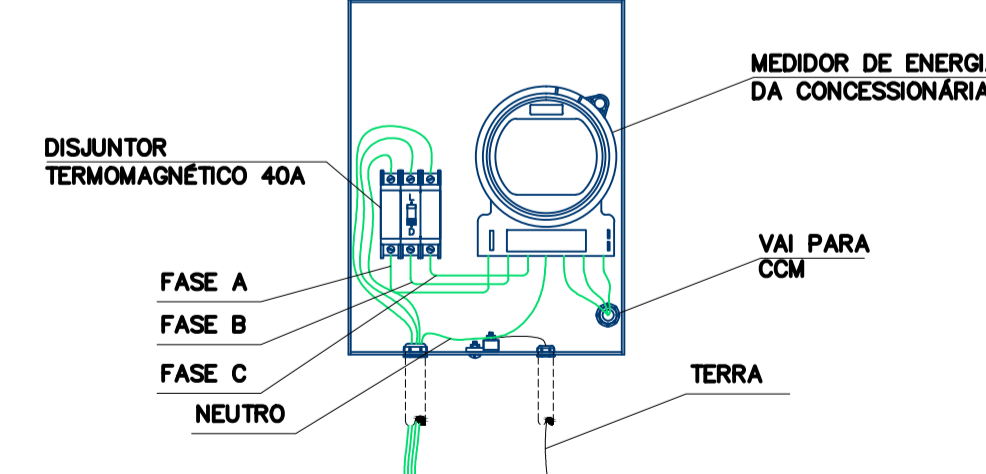
8 ANEL PARA TAMPA PADRÃO
ESCALA S/E



9 TAMPA PADRÃO 125KN
ESCALA S/E



10 CORTE ANEL PARA TAMPA
ESCALA S/E



11 CAIXA DE MEDIÇÃO
ESCALA S/E

LEGENDA

- QM = QUADRO DO MEDIDOR DE ENERGIA DA CONCESSIONÁRIA DE ENERGIA
- CCM = CENTRO DE CONTROLE DE MOTORES
- |||T = FIOS: RETORNO, FASE, NEUTRO E TERRA
- = TUBULAÇÃO APARENTE

NOTAS:

- DIMENSÕES EM CENTÍMETRO, ELEVÇÕES EM METRO, RELAÇÃO DE MATERIAS EM MILÍMETROS EXCETO ONDE INDICADO
- NOS LOCOS ONDE AS TUBULAÇÕES CRUZAREM OS ELEMENTOS DE CONCRETO, APÓS A TOTAL MONTAGEM DAS MESMAS, OS "BLOCK-OUTS" DEVERÃO SER TOTALMENTE PREENCHIDOS COM MASTIQUE ELÁSTICO.
- TUBO DE PVC, DN 100, PARA SONDA DE PROFUNDIDADE.
- TODA TUBULAÇÃO NÃO APARENTE E NÃO EMBUTIDA NO CONCRETO DEVE SER INSTALADA A UMA DISTÂNCIA DE 30 CM DO NÍVEL DO SOLO.
- TODA TUBULAÇÃO EMBUTIDA NO SOLO DEVE OBRIGATORIAMENTE SER INSTALADO FITA SINALIZADORA DE TUBULAÇÃO ELÉTRICA A 15 CM DO NÍVEL DO SOLO.
- A CONEXÃO DE ATERRAMENTO DAS PARTES METÁLICAS DEVERÁ SER FEITA COM TERMINAL TIPO OLHAL.

00	31/03/2026	EMISSÃO INICIAL	Eng. Carlos H. Garbin
REVISÃO	DATA	MODIFICAÇÕES	RESPONSÁVEL

PROJETO ELÉTRICO DO SISTEMA DE ESGOTAMENTO SANITÁRIO

FIXA
SOLUÇÕES EM ENGENHARIA

Avenida Itália, nº 482, 8º andar, Sala 801, Bairro São Pelegrino, CEP 95010-040, Caxias do Sul - RS

Telefone: (54) 99971-9141 / (54) 99627-6006
E-mail: contato@fixaengenharia.com
Instagram: fixa_engenharia

DESENHISTA: Eng. Carlos Henrique Garbin CREA RS219532

PROPRIETÁRIO: PREFEITURA MUNICIPAL DE PONTE PRETA

MUNICÍPIO	PONTE PRETA	DATA	MAR/2026	ESCALA	INDICADA
-----------	-------------	------	----------	--------	----------

ASSUNTO	EEE COMPACTA - PLANTA DE LOCALIZAÇÃO, DETALHES CAIXA DE PASSAGEM, DETALHES ATERRAMENTO	PRANCHA	01/04
---------	--	---------	-------